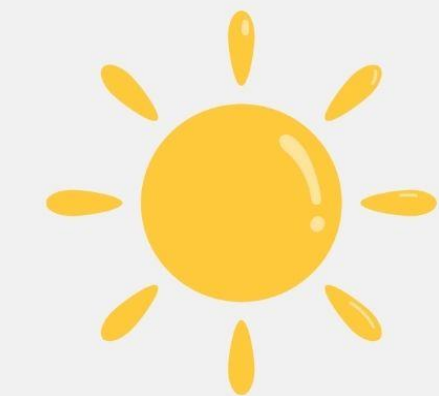


CAMPO DE FÉRIAS

2024



CASCAIS

Campo Aventura®
Júnior Resort *by your side*



21 481 55 90

escritorio@ccdcascais.pt

www.ccdcascais.pt/campodeferias

O Centro de Cultura e Desporto do Pessoal do Município de Cascais (CCD), em parceria com a Câmara Municipal de Cascais e Empresas Municipais, promovem a oferta de um programa de Campos de Férias, destinado aos filhos dos trabalhadores associados, com idades compreendidas entre os 6 e os 18 anos.

A promoção desta atividade durante o período de férias de Verão insere-se no plano de apoio social aos associados trabalhadores, permitindo a ocupação dos tempos livres dos seus filhos, em local seguro com atividades de exterior, permitindo-lhes desenvolver novas competências sociais, fazer novas amizades, criar a sua própria autonomia e principalmente ajudá-los a criar bases para a vida.

São os seguintes os conceitos de procedimentos a adotar:

• **Campos de Férias:** Atividades destinadas a crianças e jovens, dos 6 anos aos 18 anos, com o objetivo da realização durante um determinado período, de um programa organizado com carácter educativo, cultural, desportivo e recreativo.

• **Entidade Organizadora:** Campo Aventura Júnior Resort, empresa de animação na área juvenil, em regime residencial, dotada de pessoal técnico devidamente habilitado para o desenvolvimento de Campos de Férias.

TIPO DE CAMPOS DE FÉRIAS

Em regime residencial, em que a sua realização implica, o alojamento na entidade organizadora.

DESTINATÁRIOS:

Filhos dos associados efetivos, trabalhadores da Câmara Municipal de Cascais e das entidades municipais, com idades compreendidas entre os 6 e os 18 anos, completos até a data de inscrição no campo de férias.

PROCEDIMENTOS A ADOTAR

Divulgação:

Compete ao CCD Cascais, divulgar e realizar todos os procedimentos com vista à realização dos campos de férias e disponibilizar toda a informação respeitante a esta matéria.

Inscrições:

1. A participação nos Campos de Férias é precedida da inscrição, em impresso próprio, acompanhada dos documentos, solicitados na nota de divulgação e condicionada às vagas existentes;
2. A seleção é feita por ordem de inscrição;



3. Caso as vagas sejam insuficientes para todas as inscrições rececionadas dentro do prazo de inscrição, a ordenação da lista será feita por ordem de entrada, dia e hora; A documentação deverá ser entregue nos Serviços Administrativos do CCD.

DA COMPARTICIPAÇÃO:

1. A frequência nos Campos de Férias implica o pagamento de uma comparticipação do associado(a), calculada de acordo com o quadro em anexo;
2. A comparticipação poderá ser paga em 1 (uma), 2 (duas) ou 3 (três) prestações;
3. O pagamento poderá ser efetuado, por desconto direto no vencimento, sendo que a primeira prestação deve ser efetuada, no mês anterior relativamente à data do início do campo.

DAS DESISTÊNCIAS:

1. As desistências devem ser comunicadas, por escrito, aos Serviços administrativos do CCD, com uma antecedência mínima de 30 dias, relativamente à data do início do campo, sob pena do pagamento integral da comparticipação;
2. Só haverá lugar ao direito ao reembolso da comparticipação da desistência por motivos de força maior, devidamente comprovada e validada pela Direção do CCD e pela Direção dos Recursos Humanos das entidades parceiras;
3. A falta de comunicação de desistência implica o pagamento integral do campo de férias.

IMPORTANTE:

1. Os encarregados de educação devem informar, por escrito, a entidade organizadora do campo de férias de quaisquer condicionantes que existam com os seus filhos participantes, nomeadamente quanto à necessidade de alimentação ou cuidados especiais de saúde a observar;
2. A informação referida no número anterior deve ser prestada no momento da inscrição, devendo o seu tratamento respeitar a legislação em vigor, relativa à proteção de dados pessoais.



COMPARTICIPAÇÕES E RENDIMENTOS

Escalões	Rendimentos de Referência do Agregado Familiar	Rendimentos de 2022	COMPARTICIPAÇÃO DO CCD (Encargo c/Campo de Férias)	COMPARTICIPAÇÃO do TRABALHADOR
1	Iguais ou inferiores a 1 x IAS x 14	Até 6.726,02€	90%	10%
2	Superiores a 1xIASx14 e iguais ou inferiores a 1,5xIASx14	Mais de 6.726,02€ até 10,089,03€	80%	20%
3	Superiores a 1,5xIASx14 e iguais ou inferiores a 2,5xIASx14	Mais de 10,089,03€ até 16.815,05€	70%	30%
4	Superiores a 2,5xIASx14 e iguais ou inferiores a 5xIASx14	Mais de 16.815,05€ até 33.630,10€	60%	40%
5	Superiores a 5xIASx14	Acima de 33.630,10€	50%	50%

O valor do IAS em 2023 foi fixado em 480,43€



COMPARTICIPAÇÕES E RENDIMENTOS

ESCALÃO DE COMPARTICIPAÇÃO	COMPARTICIPAÇÃO CCD		COMPARTICIPAÇÃO TRABALHADOR	
	1º ESCALÃO	90%	364 €	10%
2º ESCALÃO	80%	324 €	20%	81 €
3º ESCALÃO	70%	283 €	30%	122 €
4º ESCALÃO	60%	243 €	40%	162 €
5º ESCALÃO	50%	202 €	50%	203 €

CUSTO POR PARTICIPANTE
405 €



DOCUMENTOS

- Ficha de Inscrição/Autorização/Cedência de Imagem;
- Declaração para desconto no vencimento;
- Fotocópia do IRS (Modelo 3) de 2022 e respetiva nota de liquidação;

GUARDA-ROUPA E ACESSÓRIOS

- Roupa prática e confortável;
- Sapatos confortáveis (botas ou ténis) & chinelos;
- Roupa interior e meias;
- T-shirt, Sweat-shirt, calças, calções, e/ou saias – q.b.*;
- Pijama;
- Fato de Banho/Toalha/Boné e protetor solar;
- Roupa e calçado estragado ou menos novos para a atividade de espeleologia/Old Mine/Color Run (se esta constar no programa)
- Produtos de higiene (toalha/ chinelos/ champô/ sabonete/ pasta e escova de dentes/ desodorizante/ escova/ outros);

- Saco-cama;
- Cantil.

OPCIONAL Máquina fotográfica, cantil, CD's da vossa preferência para animarem as festas e tempos livres;

NÃO LEVAR PARA O CAMPO Tabaco/Álcool/Drogas/Objetos de valor

O campo não se responsabiliza por perdas, danos ou extravio de qualquer tipo de pertence dos participantes, **aconselhamos a identificação de todos os pertences levados para o campo pelos participantes.**

*q.b. – quanto baste



Os programas são desenhados de acordo com as respetivas faixas etárias 6-9 anos, 10-12 anos, 13-15 anos e 16-18 anos e cada grupo de idades é acompanhada por uma equipa especializada e dedicada.

Os programas poderão sofrer alterações.

Informações importantes sobre as atividades: Para a atividade de Paintball recomenda-se o uso de roupa “velha” (calças e camisola de manga comprida). Na atividade de paintball estão incluídas 50 bolas por participante.

Para a atividade Old Mine/ Canoagem/ Jogo na Lama os participantes deverão trazer uma roupa para “sujar”.

A utilização das piscinas dependerá das condições climáticas, programas e dinâmica do campo de férias

6 - 9 ANOS






DIA 1	DIA 2	DIA 3	DIA 4	DIA 5	DIA 6	DIA 7
	P.A.	P.A.	P.A.	P.A.	P.A.	
	ATIVIDADES Orientação Gincana	DIA DO PIRATA Construção Adereços Caça ao Tesouro	ATIVIDADES <i>Novo!</i> Super Ropes Course!	DIA DO ÍNDIO Construção de Arco & Fecho	ATIVIDADES Built Slide	TURNO 7 DIAS Check Out 10:00 - 12:00
	Water Space*	Water Space*	Water Space*	Water Space*		
	ALMOÇO	ALMOÇO	ALMOÇO	ALMOÇO	ALMOÇO	
	M-HRopes	Puzzle XL	Resgate Old Mine	Canoagem Tiro com arco	PARTY TIME Festa!!	
Check In 14:00 - 16:00	Land	Water Space*	Wood Challenge	Construção de um abrigo!		
JANTAR	JANTAR	Food	Water Space*	Water Space*	JANTAR	
Quebra Gelo	Jogos Sons	Cluedo Bucanner	JANTAR	JANTAR	Pizzaria Discoteca	
			Karaoke	Fogo Campo Marshmallow Stick		



10 - 12 ANOS



DIA 1	DIA 2	DIA 3	DIA 4	DIA 5	DIA 6	DIA 7
	P.A.	P.A.	P.A.	P.A.	P.A.	P.A.
	ATIVIDADES Jenga Puzzle XL Jogos Tradicionais	FRIENDLY DAY Canoagem Tangram	RAINBOW DAY Paintball Wood Challenge	ATIVIDADES  Built	ATIVIDADES <i>Novo!</i> Super Ropes Course!	TURNO 7 DIAS Check Out 10:00 - 12:00
	Water Space*	Water Space*	Water Space*	Water Space*	Water Space*	
	ALMOÇO	ALMOÇO	ALMOÇO	ALMOÇO	ALMOÇO	
	Pizzaria			<i>Novo!</i> Construção de um abrigo!!		
	Escalada Tiro Arco	Old Mine M-HRopes	Make my Pin Easy Up	Slide	PARTY TIME Festa.	
Check In 14:00 - 16:00	Water Space*	 Food	 Land	Water Space*		
JANTAR	JANTAR		JANTAR	JANTAR	JANTAR	
Quebra Gelo	Pizzaria			Pizzaria	Pizzaria	
	Karaoke	Tiro com laser	Bingo		Discoteca	



13 - 15 ANOS



DIA 1	DIA 2	DIA 3	DIA 4	DIA 5	DIA 6	DIA 7
	P.A.	P.A.	P.A.	P.A.	P.A.	P.A.
	ATIVIDADES Low Ropes: Pneu Arquipélagos Baús	ATIVIDADES Flinstones Car Gincana	ATIVIDADES Novo! Formação SBV	ATIVIDADES Canoagem Construção de Jangadas	Old Mine Make My Pin	TURNO 7 DIAS Check Out 10:00 - 12:00
	Water Space* ALMOÇO	ALMOÇO	Water Space* ALMOÇO	Water Space* ALMOÇO	Water Space* ALMOÇO	
	Pizzaria			Escalada		
	Slide Novo! Voleibol de Praia	Power Fan Resgate Tiro Arco	Novo! Super Ropes Course! Paintball	 Land	PARTY TIME Festa!	
Check In 14:00 - 16:00	Water Space*	Water Space*	 Food	Water Space*		
JANTAR	JANTAR	JANTAR		JANTAR	JANTAR	
Quebra Gelo	Lasertag	Karaoke	Snooker & Jogos Tabuleiro	Fogo Campo Marshmallow Stick	Pizzaria Discoteca	



16 - 18 ANOS



DIA 1	DIA 2	DIA 3	DIA 4	DIA 5	DIA 6	DIA 7
	P.A.	P.A.	P.A.	P.A.	P.A.	P.A.
	ATIVIDADES Orientação Low Ropes Water Space*	ATIVIDADES Canoagem Novo! Voleibol de Praia	ATIVIDADES Power Fan Old Mine	ATIVIDADES Resgate Escalada Water Space*	ATIVIDADES Visita à Vila de Óbidos Water Space*	TURNO 7 DIAS Check Out 10:00 - 12:00
	ALMOÇO	ALMOÇO	ALMOÇO	ALMOÇO	ALMOÇO	
	Pizzaria Slide Flinstones Car & Puzzle XL Water Space*	High Ropes: Flor Novo! Super Ropes Course! Water Space*	Novo! Formação SBV	Paintball Land Water Space*	PARTY TIME Festa!	
Check In 14:00 - 16:00	JANTAR	JANTAR	Food	JANTAR	JANTAR	
Quebra Gelo	Karaoke	Jenga & Snooker	Laser Tag	Fogo Campo Marshmallow Stick	Pizzaria Discoteca	



INFORMAÇÕES IMPORTANTES

O Campo Aventura recebe crianças e jovens portadoras de deficiência. Deverão ser analisadas as necessidades individuais de cada participante no momento da inscrição, de modo a garantir todas as condições ao mesmo.

NOTA: Especificidades de acompanhamento poderão requerer orçamento específico

LOGÍSTICA

O Domingo corresponde ao dia de entrada dos participantes - a entrada deverá ser efetuada entre as 14:00 e as 16:00. O sábado corresponde ao dia de saída dos participantes - a mesma deverá ser efetuada entre as 10:00 e as 12:00.

OUTRAS INFORMAÇÕES

- Estão incluídas 5 refeições diárias.
- Todas as especificidades alimentares (celíacos, intolerantes à lactose, dietas, ou outros) terão de ser transmitidas atempadamente à equipa do Campo Aventura, e comprovadas através de **declaração médica**.
- Caso a ementa tenha de ser alterada/adaptada, será cobrado um valor extra.
- Os **telemóveis não são permitidos durante o decorrer das atividades**, sendo recolhidos aos participantes desde o 1º dia em campo. Assim, os mesmos **só serão permitidos entre as 19h00 e as 19h30 de cada dia**, à exceção do 1º dia onde os mesmos não serão entregues aos participantes.
- Proibido trazer álcool, tabaco ou drogas, os participantes, mesmo que maiores de idade, não têm autorização para fumar durante a estadia no Campo Aventura.
- As fotografias tiradas a todos participantes no decorrer das atividades poderão ser utilizadas para promoção da empresa, nomeadamente catálogos, site, etc. Cedendo ao Campo Aventura SA. e Alpine Summer Camp os respetivos direitos.

AO EFETUAR A INSCRIÇÃO ACEITA TODAS AS CONDIÇÕES EXPRESSAS NO DOCUMENTO DE ATIVIDADES, PROGRAMA, CONDIÇÕES.

Importante! Os participantes que não derem cumprimento ao descrito neste último ponto serão automaticamente convidados a abandonar o Campo Aventura sem direito a qualquer devolução, bem como em qualquer outra situação que ponha em causa as regras e valores praticados pelo Campo Aventura.



CASCAIS

Campo Aventura®
Junior Resort by your side



21 481 55 90



escritorio@ccdcais.pt



www.ccdcais.pt/campodeferias